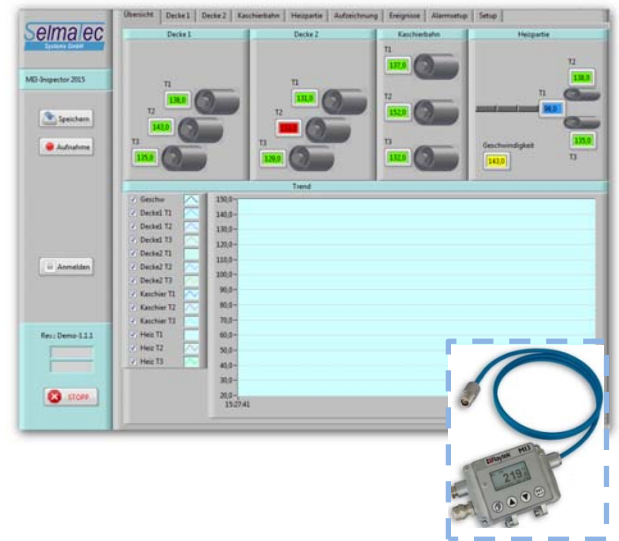




DIE VORTEILE AUF EINEN BLICK

- **Thermische Inline Überwachung** an mehreren Prozess-Messstellen
- **Alarmierung** bei Überschreitung der maximalen Temperaturschwelle
- **Archivierung** der einzelnen Messwerte in einstellbaren Intervallen in CSV Datei
- **Ereignisprotokollierung** von Grenzwertverletzungen und Systemereignissen.
- **Visualisierung im Intranet** via Browser (integrierter Web-Server)
- **Schnittstellenanbindung** (optional) an kundenseitige Steuerungen



BESCHREIBUNG / ANWENDUNGSBEISPIELE

Das *MI3-Inspector System* besteht aus mehreren Raytek MI3 Pyrometern (Sensoren zur berührungslosen punktförmigen Temperaturmessung), einem Touch-Pnael-PC und der darauf installierten Anwendungssoftware *SELMATEC MI3-Inspector*. Die Oberfläche ist an die jeweiligen Anlagenbedingungen anpassbar und erlaubt somit eine einfache intuitive Systembedienung und Messstellenzuordnung.

Ein Web-Interface visualisiert die Datenerfassungs- und Auswertesoftware im gesamten Intranet und kann darüber hinaus optional auch bedient werden.

Dank des offenen Systemlayouts können bei Bedarf jederzeit weitere Hard- und Softwarefunktionen wie auch weitere Sensoren nachgerüstet werden.

Die Systemsoftware akquiriert die Messergebnisse der MI3-Pyrometer und generiert einen Alarm im Falle einer Über-/Unterschreitung der vorab festgelegten Messwertgrenzen. Dank der integrierten Datenerfassung können Prozess-/Qualitätsrelevante Temperaturereignisse einfach protokolliert und deren Ursachen ggf. schneller lokalisiert werden. Die Daten für spätere Analyse Zwecke lokal oder im Netzwerk auf dem System PC/Server zur Verfügung.

MESSTECHNISCHE PARAMETER

Temperaturbereich	-20 .. 600 °C
Sensoren/Pyrometer:	12 (Standard) optional bis zu 128
Datenübertragung	RS485 (Standard) optional Ethernet
Schnittstellen	OPC, Profibus, Analog-Digital I/O...
Stromversorgung	230 VAC (Panel-PC, Interface) 24VDC (Pyrometer)
Lieferumfang	Panel PC Raytek MI3 Pyrometer optional Interface-Einheit





SOFTWARE-SCREENSHOTS

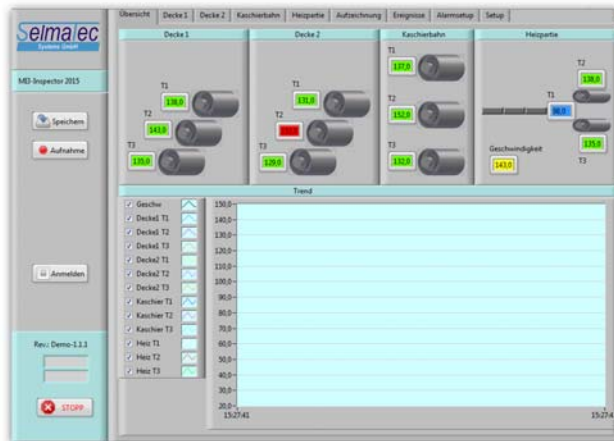


Abbildung 1 Hauptbildschirm

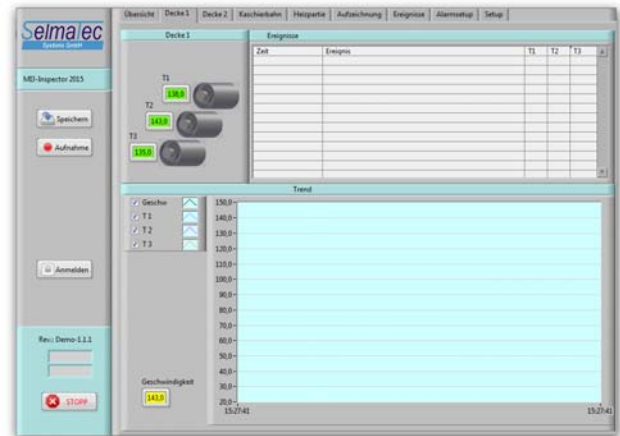


Abbildung 2 Detailansichten

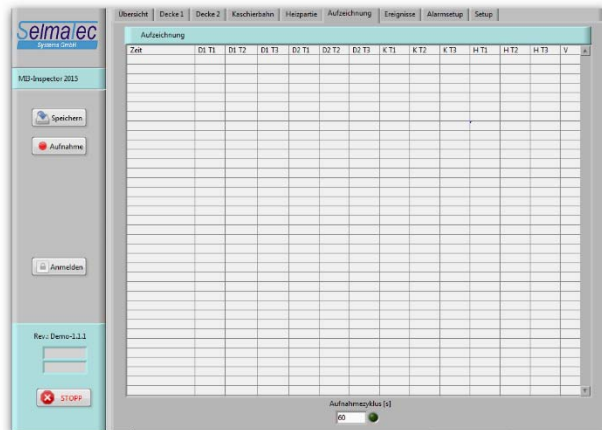


Abbildung 3 zyklische Aufzeichnung

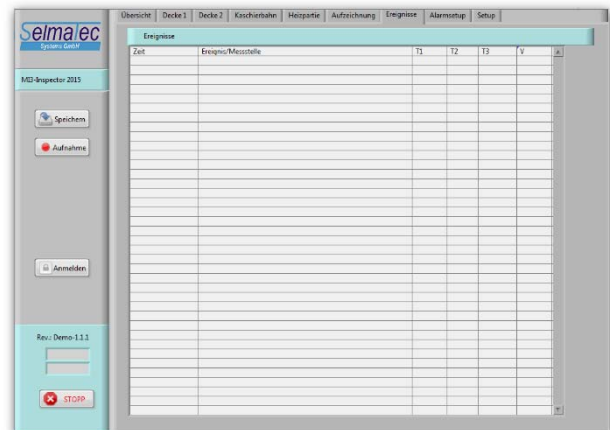


Abbildung 4 Ereignisprotokoll

Individuelle
Ausführungswünsche
möglich!