



### NEU BEI SELMATEC: MP300

Viele Industriezweige arbeiten kontinuierlich an einer Steigerung ihrer Prozessgeschwindigkeiten. Dies bedeutet gleichermaßen erhöhte Anforderungen an die jeweiligen Messsysteme. In der Strukturteileherstellung der Automobilbranche beispielsweise erfordern High-Speed Feeder für den Bauteiltransport äußerst hohe Messfrequenzen bildgebender Temperaturmesssysteme.

Der permanente Austausch mit unseren Kunden und die Kooperation mit unserem Partner FLUKE Process Instruments ermöglicht es uns, Ihnen ein breites Portfolio an modernsten Sensoren anzubieten.

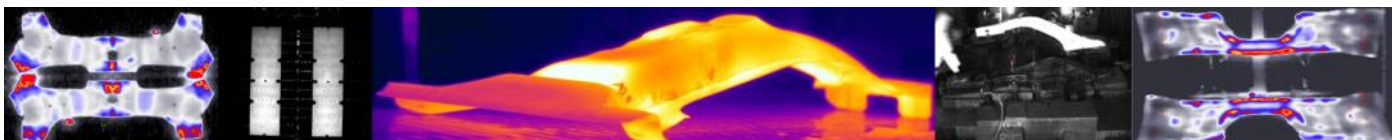
Der neuentwickelte MP300 mit seiner verdoppelten Zeilenfrequenz von 300 HZ stellt auch in Zukunft eine vollflächige, hochauflösende Bauteilinspektion sicher — selbst bei extremen Prozessgeschwindigkeiten.

Von einem Upgrade auf ein neues Scannermodell profitieren außerdem herkömmliche Messeinrichtungen durch eine verbesserte Detaildarstellung des Temperaturprofils.



### DIE VORTEILE AUF EINEN BLICK

- Hohe Abtastgeschwindigkeit von 300 Zeilen pro Sekunde
- bis zu 1024 Messpunkte entlang einer Messzeile
- breite Modellpalette an Spektral- und Temperaturbereichen
- hochwertiger Scannermotor mit MTBF 40.000 h
- Integrierte Ethernet TCP/IP Schnittstelle
- PC unabhängiger Alarmausgang
- PC unabhängige 4-20 mA Schnittstellen (3 Ausgänge)
- I/O-Modul-Support für bis zu 10 Sektoren/Zonen (PC unabhängig)
- Interner Linienlaser als Visierhilfe
- robustes IP65 Gehäuse
- Luftblasvorsatz zur Reinhaltung des Messfensters
- Integrierte Wasserkühlung



### NEUE MODELLE AUF EINEN BLICK

| MODELLE* | MESSFREQUENZ | SPEKTRALBEREICH   | TEMPERATURBEREICH |
|----------|--------------|-------------------|-------------------|
| MP1501ML | 150 Hz       | 1 $\mu\text{m}$   | 600 bis 1500 °C   |
| MP3001ML | 300 Hz       |                   | 650 bis 1500 °C   |
| MP1501MH | 150 Hz       | 1 $\mu\text{m}$   | 700 bis 1800 °C   |
| MP3001MH | 300 Hz       |                   | 700 bis 1800 °C   |
| MP1502M  | 150 Hz       | 1,6 $\mu\text{m}$ | 350 bis 1500 °C   |
| MP3002M  | 300 Hz       |                   | 400 bis 1500 °C   |
| MP1503M  | 150 Hz       | 2,4 $\mu\text{m}$ | 200 bis 1500 °C   |
| MP3003M  | 300 Hz       |                   | 250 bis 1500 °C   |

\*MP150-Modelle mit anderen Temperaturbereichen finden Sie wie gewohnt auf unserer [Webseite](#)



**Eine neue Generation:**  
doppelt so schnell, verbesserte Bildgebung

Wenn Sie unsicher sind, welche Lösung für Ihre Anwendung das Richtige ist,  
so schildern Sie uns kurz die Applikation und die Randbedingungen.

